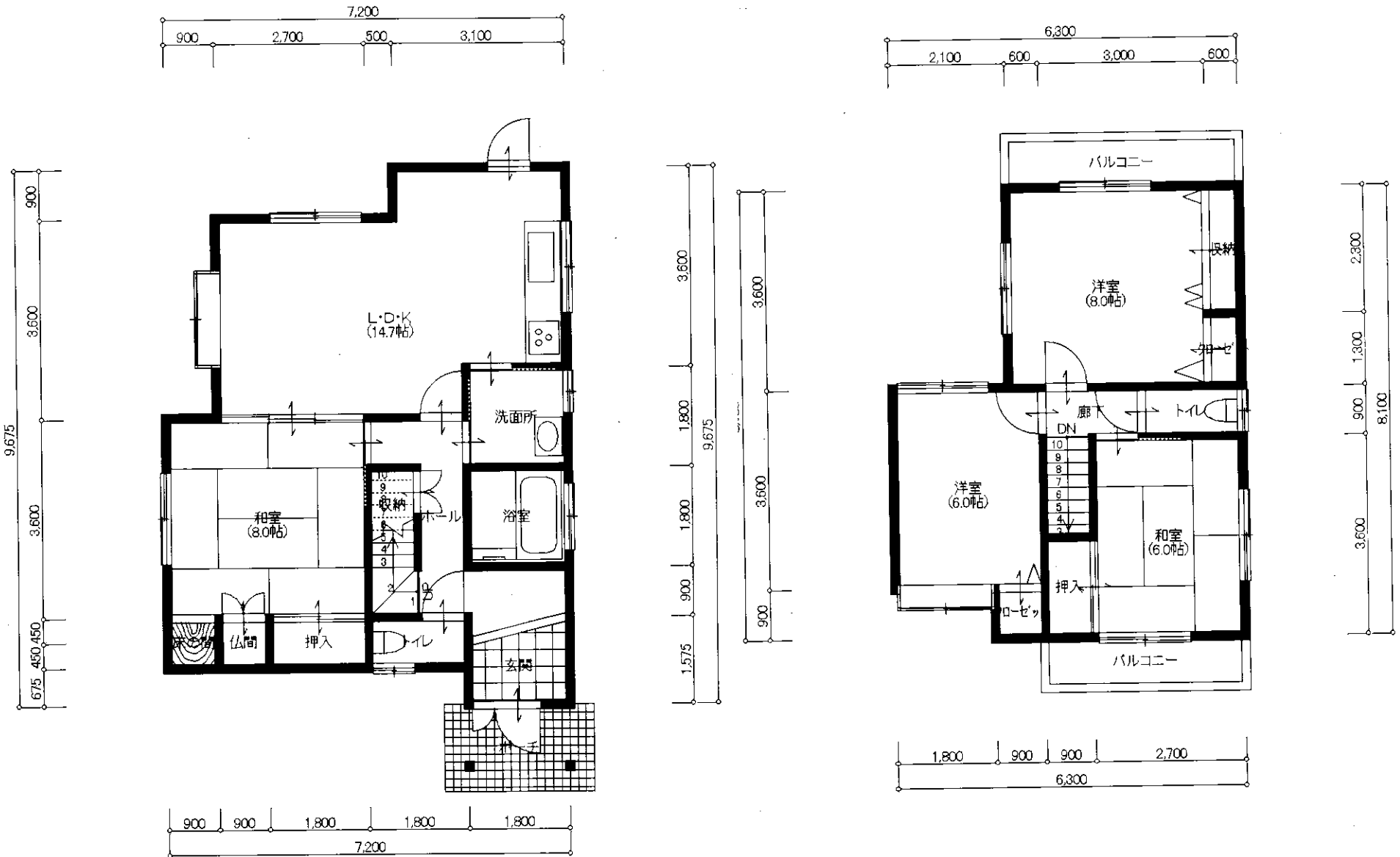


戸建	1730	交通	JR能登川駅徒歩9分	所在	東近江市猪子町
	万円				



土地	権利	所有権				
	敷地面積	公簿	151.03 m <sup>2</sup>	45.68	坪	
	私道負担		m <sup>2</sup>		坪	
	地目	宅地				
	地勢	平坦				
	接道状況					
	方向	種別	幅員	開口	舗装	位置指定
	北東	公道	6m	約10m	有	無
建物	構造	木造	2階建て			
	公簿		建築			
	1階	59.13 m <sup>2</sup>				
	2階	41.85 m <sup>2</sup>	間取り 4LDK			
	3階	m <sup>2</sup>				
	合計	100.98 m <sup>2</sup>	30.54 坪			
	その他	m <sup>2</sup>				
制限	都市計画	市街化区域				
	用途地域	一種住居				
	建ぺい率	60 %	容積率	200 %		
	その他法令上の制限					
施設	水道	公営				
	汚水	公共下水				
	ガス	個別プロパン				
設備・特徴						
引渡	引渡時期	相談				
	現況	建付地				
学区	能登川南小学校			能登川中学校		
備考						
	最適用途	建築条件				

周辺施設



宅地建物取引業免許  
建設業許可  
加盟協会

滋賀県知事 (1) 第3425号  
滋賀県知事許可 (般-29) 第42346号  
全日本宅地建物取引業協会

グラッソ株式会社  
滋賀県近江八幡市鷹飼町560-1  
TEL 0748-31-1755  
FAX 0748-31-1756

取引態様	専任媒介
担当者	柴宮 亘
物件番号	