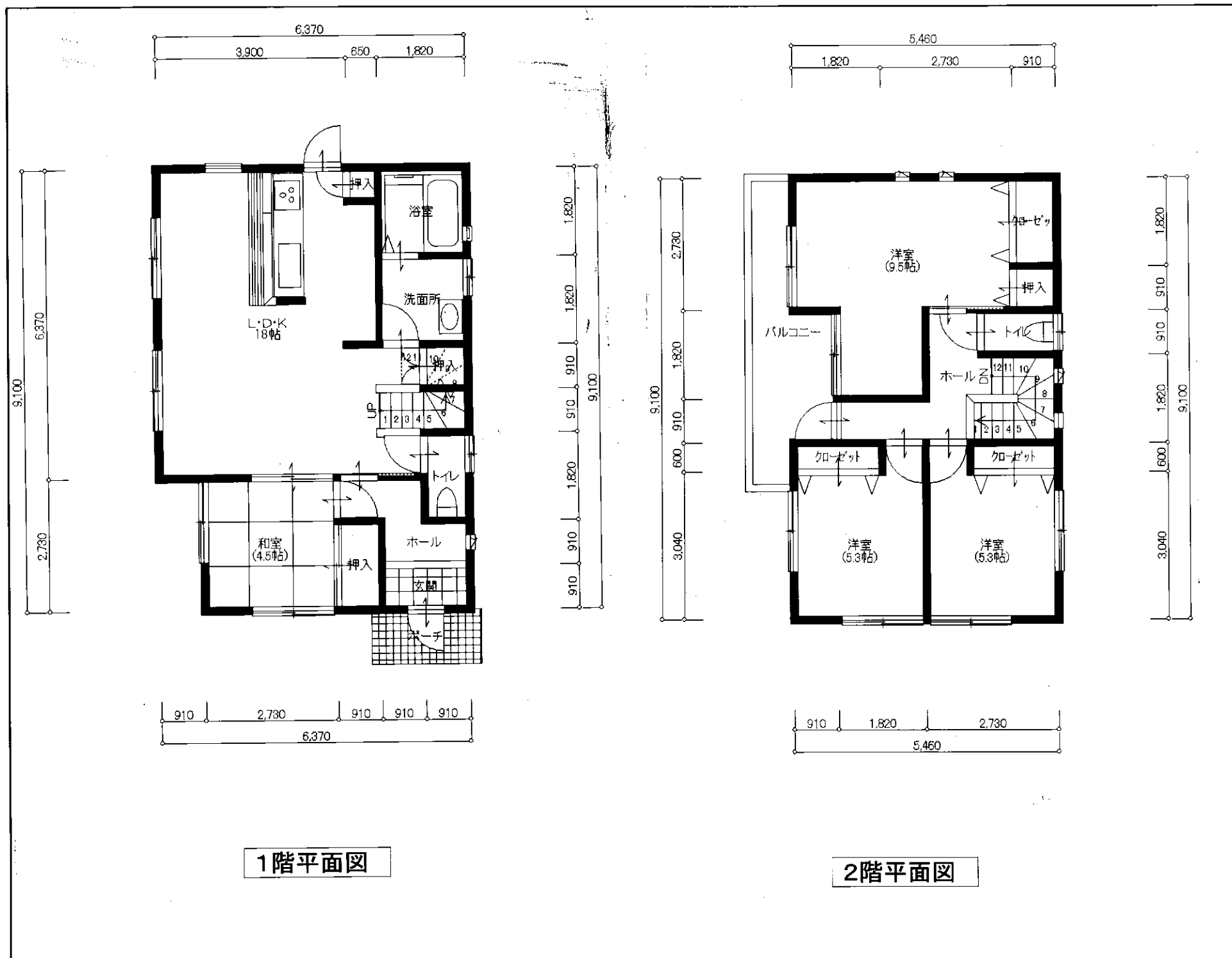


中古戸建	2680	交通	所在
	万円	JR近江八幡駅 徒歩13分	近江八幡市鷹飼町254番33



1階平面図

2階平面図

土地	権利	所有権				
	敷地面積	公簿	199.55 m ²	約60.36 坪		
建物	私道負担	無	m ²	坪		
	地目	宅地				
	地勢	平坦				
	接道状況	方向	種別	幅員	接道	舗装
		北側	公道	6.0m	26.62m	有
						位置指定 無
制限	構造	木造	セメント	かわらぶき	2階建	
	公簿	1階	55.48 m ²			
		2階	47.2 m ²	間取り	4LDK	
		3階	m ²			
施設	合計	102.68 m ²	31.06 坪			
	その他	m ²				
	都市計画	市街化区域	用途地域	工業	地域	
設備・特徴	建ぺい率	60 %	容積率	200 %	その他法令上の制限	
	水道	公営	汚水	公共下水	ガス	
引渡	引渡時期	相談				
	現況	居住中				
学区	学区	金田小学校	八幡東中学校			
	備考					

周辺施設 金田小学校 約1700m 金田幼稚園 約1700m 八幡東中学校 約1700m イオン近江八幡店 約900m
 カーマ近江八幡店 約200m ピアゴ 約200m 滋賀銀行八幡駅前支店 約1200m

 Natural & Antique House	宅地建物取引業免許 建設業許可 加盟協会	滋賀県知事 (1) 第3425号 滋賀県知事許可 (般-24) 第42346号 全日本宅地建物取引業協会	グラッツ株式会社 滋賀県近江八幡市鷹飼町560-1 1F TEL 0748-31-1755 FAX 0748-31-1756	取引態様 専任媒介
			担当者 柴宮 亘 物件番号	